



Секция ADI - Аналоговых и Цифровых входов

Вход ADI-16
 ADI - аналоговые (поверхностные) или бинарные входы с датчиков

Вход DI-17
 DI - Цифровые (Бинарные) входы с датчиков

Вход DI-32
 Вывод питания 12В(DI) для датчиков

Земля питания для датчиков 0В(DI)
 Вход ADI(-)

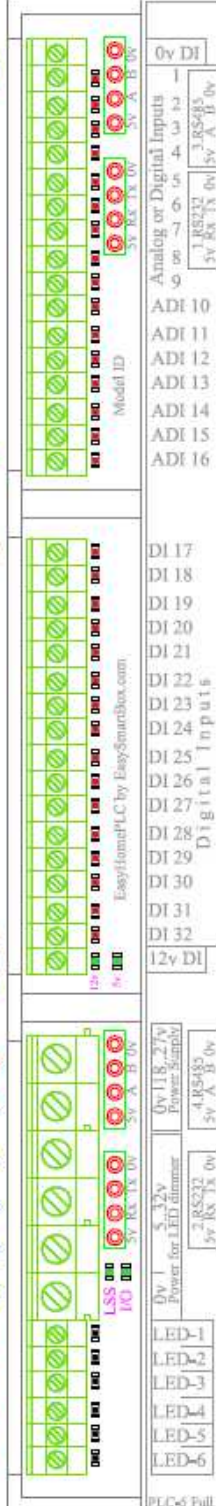
Секция диодов LED

Ввод питания 5..32 В
 Вывод питания 5..32 В
 Вывод питания 5..32 В

Ввод питания 0 В

Регулируемые - АО или бинарные - ДУ выходы:

- LED-1
- LED-2
- LED-3
- LED-4
- LED-5
- LED-6



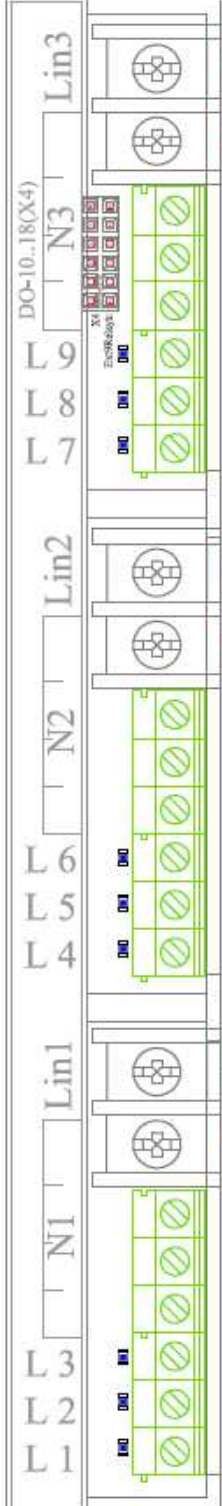
EasyHomePLC-5
 Designed for EasyHome Automation systems
HomeLogicSoft™

Модель "Полный"

Входы и Выходы:
 24xDO (9+9+6xAO):

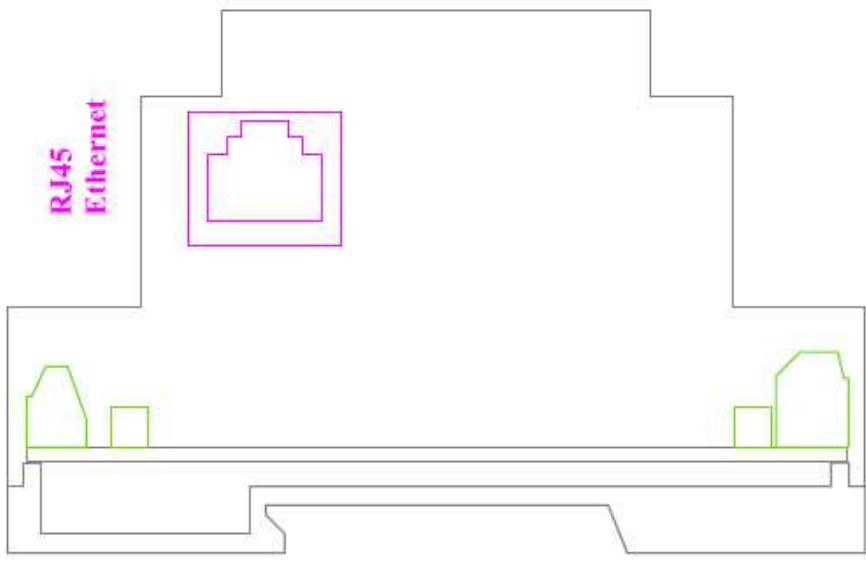
- 9x мощных бистабильных реле 16А 250 В для прямого подключения нагрузок
- 9x открытых коллекторов 200мА 12..30 В для дополнительных реле (разъём X4)
- 6x регулируемых выходов 1..4А 32 В (2xRGB диммируемые LED или дополнительные реле, сервоприводы...)
- 16xDI**: Бинарные входы для датчиков, Встроенный источник питания 12V 250mA
- 16xADI**: Аналоговые входы измерения сигналов с датчиков 0..10V, 12бит
- 2xRS232, 2xRS485**: Порты расширения с изолированным питанием 5В 200mA
- 1xRJ45**: 100Mb/s Ethernet

Power 110-240V



Lin 1 Питание

- N 1
- N 1
- N 1
- N 1
- N 1
- Клеммы Output
- Нагрузка 1 до 250v 16A
- Нагрузка 2 Нагрузка 2 до 250v 16A
- Нагрузка 3
- Нагрузка 4 до 250v 16A
- Нагрузка 5
- Нагрузка 6
- Клеммы Output
- N 2
- N 2
- N 2
- N 2
- N 2
- Клеммы Output
- Нагрузка 7 до 250v 16A
- Нагрузка 8
- Нагрузка 9
- Клеммы Output
- N 3
- N 3
- N 3
- N 3
- N 3
- Клеммы Output
- Питание 110..240 В перем. тока (для работы встроенного БП на 24 В)
- Lin 3 Питание



RJ45 Ethernet

Релейные выходы на EasyHomePLC

Вход L in 1	Автомат Свет 1
Выход L1	C 1.1
Выход L2	C 1.2
Выход L3	C 1.3
Вход L in 2	Автомат Свет 1
Выход L4	C 2.1
Выход L5	C 2.2
Выход L6	C 3
Вход L in 3	Автомат Свет 1
Выход L7	C 4
Выход L8	C 5
Выход L9	C 6.1
Аналогово-дискретные входы на EasyHomePLC	
ADI 1	ДИ 1
ADI 2	ДИ 2
ADI 3	ДИ 3
ADI 4	ТП 1
ADI 5	ТП 2
ADI 6	ТП 3
ADI 7	ТП 4
ADI 8	ТП 6
ADI 9	ТП 7
ADI 10	ТП 8
ADI 11	В 1.1 кл 1
ADI 12	В 1.1 кл 2
ADI 13	В 1.1 кл 3
ADI 14	В 1.1 кл 4
ADI 15	В 1.1 кл 5
ADI 16	В 1.2 кл 1

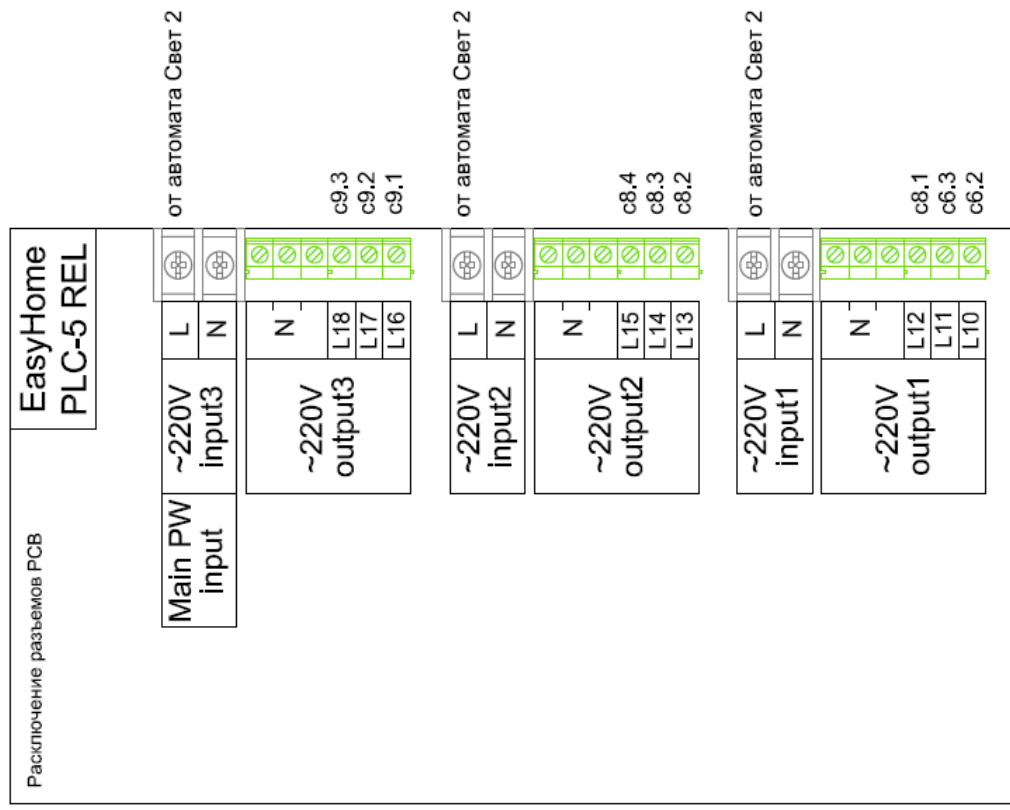
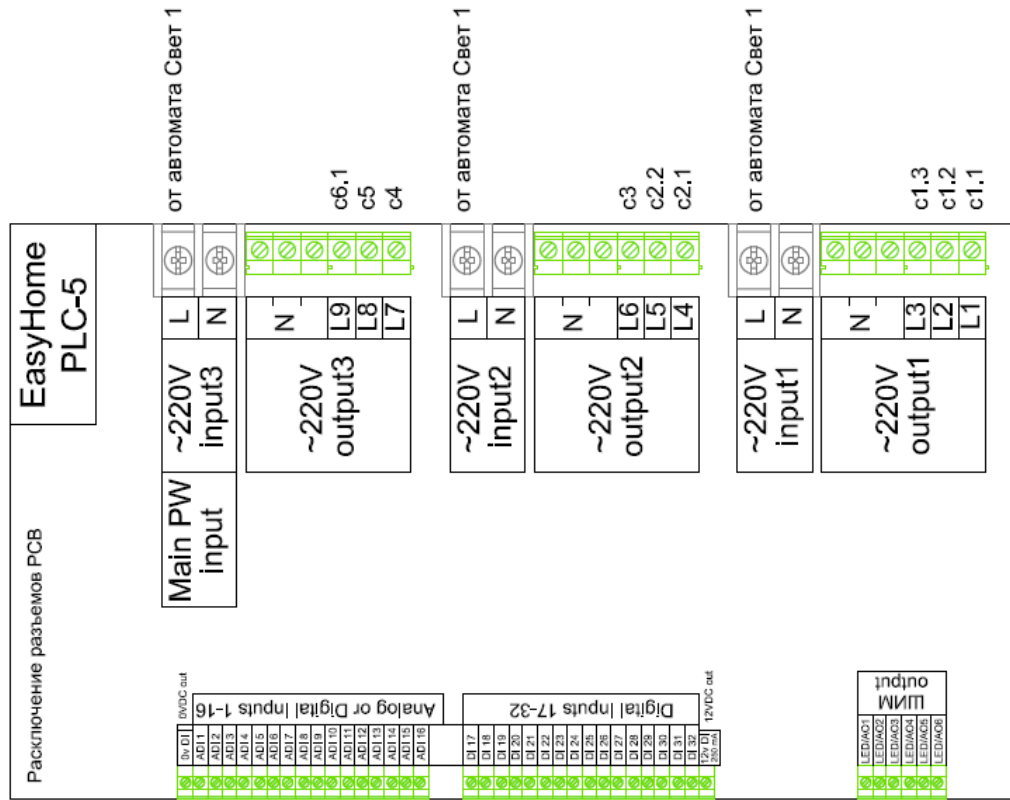
Дискретные входы на EasyHomePLC

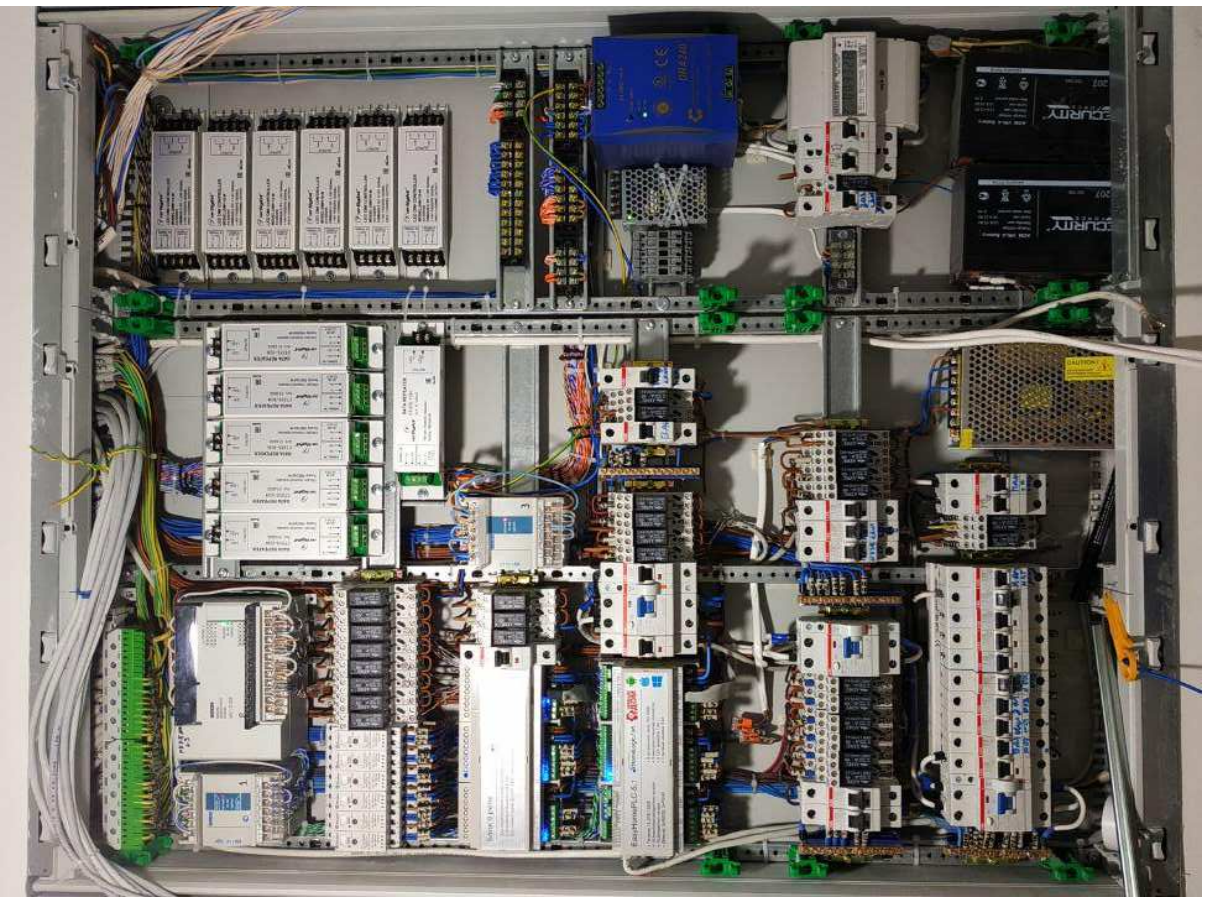
DI 17	В 1.2 кл 2
DI 18	В 1.2 кл 3
DI 19	В 1.3 кл 1
DI 20	В 1.3 кл 2
DI 21	В 1.4 кл 1
DI 22	В 1.4 кл 2
DI 23	В 2.1 кл 1
DI 24	В 2.1 кл 2
DI 25	В 2.2 кл 1
DI 26	В 2.2 кл 2
DI 27	В 3.1 кл 1
DI 28	В 3.1 кл 2
DI 29	В 3.2 кл 1
DI 30	В 3.2 кл 2
DI 31	В 3.3 кл 1
DI 32	В 4 кл 1

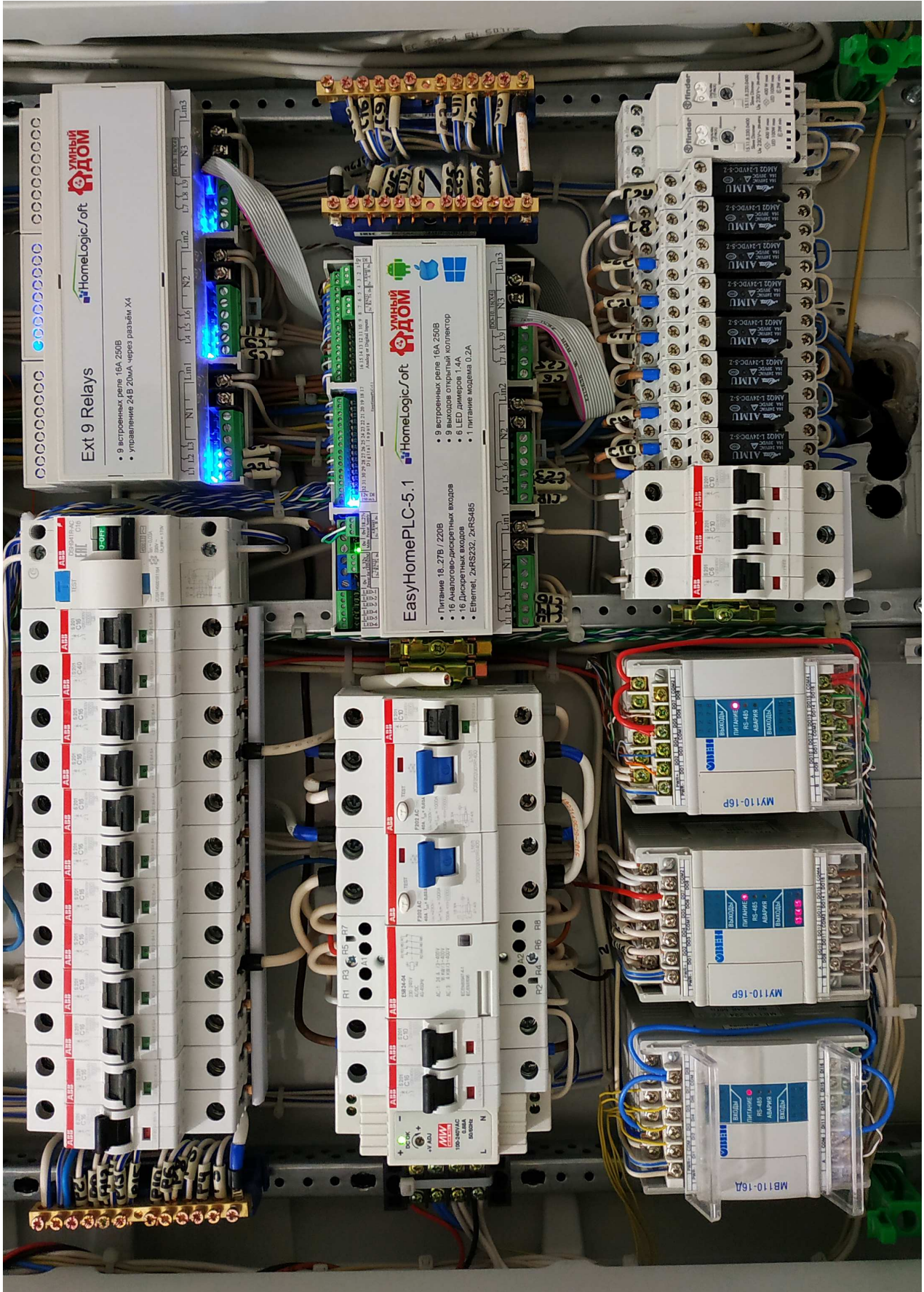
Блок 9 реле

Вход L in 1	Автомат Свет 2
	Выход L10 C 6.2
	Выход L11 C 6.3
	Выход L12 C 8.1
Вход L in 2	Автомат Свет 2
	Выход L13 C 8.2
	Выход L14 C 8.3
	Выход L15 C 8.4
Вход L in 3	Автомат Свет 2
	Выход L16 C 9.1
	Выход L17 C 9.2
	Выход L18 C 9.3

Схема внешних подключений к контроллеру EasyHome PLC-5







Ext 9 Relays
HomeLogic/oft

- 9 встроенных реле 16А 250В
- управление 24В 20мА через разъем X4

EasyHomePLC-5.1
HomeLogic/oft

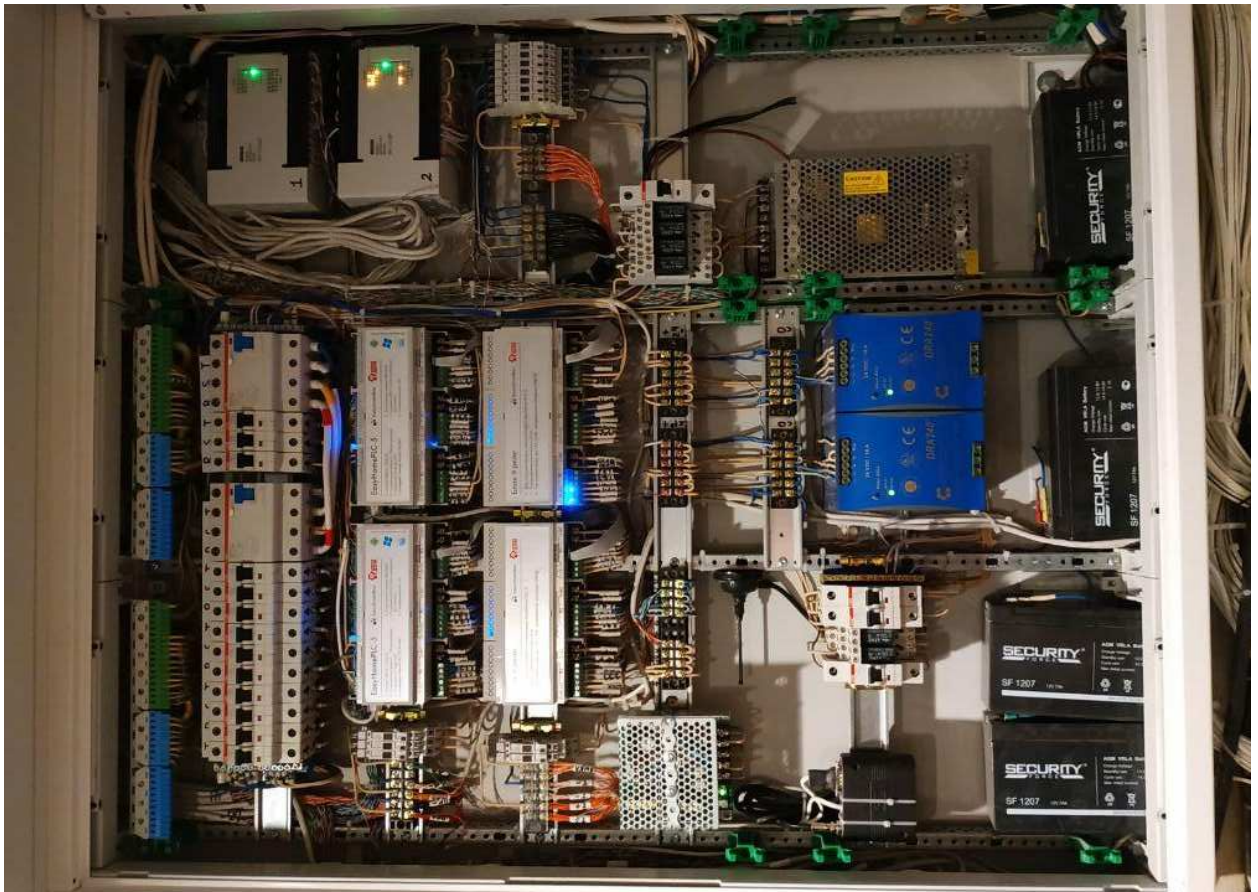
- 9 встроенных реле 16А 250В
- 8 выходов открытый коллектор
- 6 LED диммеров 1,4А
- 1 питание модуля 0,2А

Питание 16, 27В / 220В

- 19 Аналоговых-дискретных входов
- 6 Дискретных выходов
- Емкость 2xRS232, 2xRS485

HEITEC
MY110-16P

ВХОДЫ
ПИТАНИЕ
RS-485
АМБУРА
ВХОДЫ





НА ГЛАВНУЮ



система:
17.05.2019
13:52:51



Добавить элемент



Удалить элемент



Свойства элемента



Освещение



Климат



Датчики протечки



Охранная сигнализация



Пожарная сигнализация

Санкт-Петербург

16°C

Ветер: 5м/с

Влажность: 45%

Давление: 767мм.рт.ст.

Ощущается как: 15°C

обновлено в 13:52



Сервис



Выход

1

Включено Света

20.8

Средняя Т воздуха

19.6

Средняя Т полов

21.0

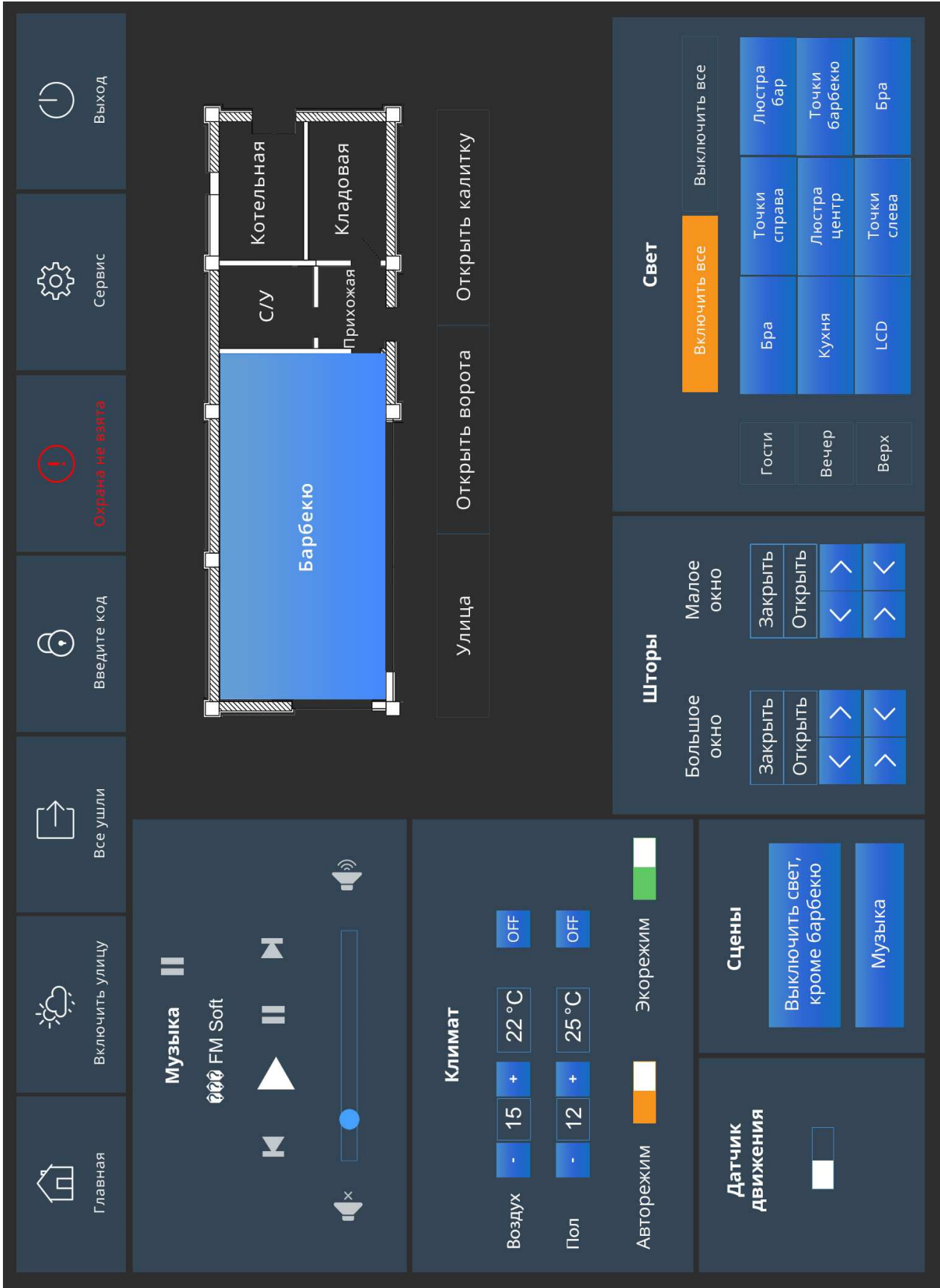
Желаемая Темп.

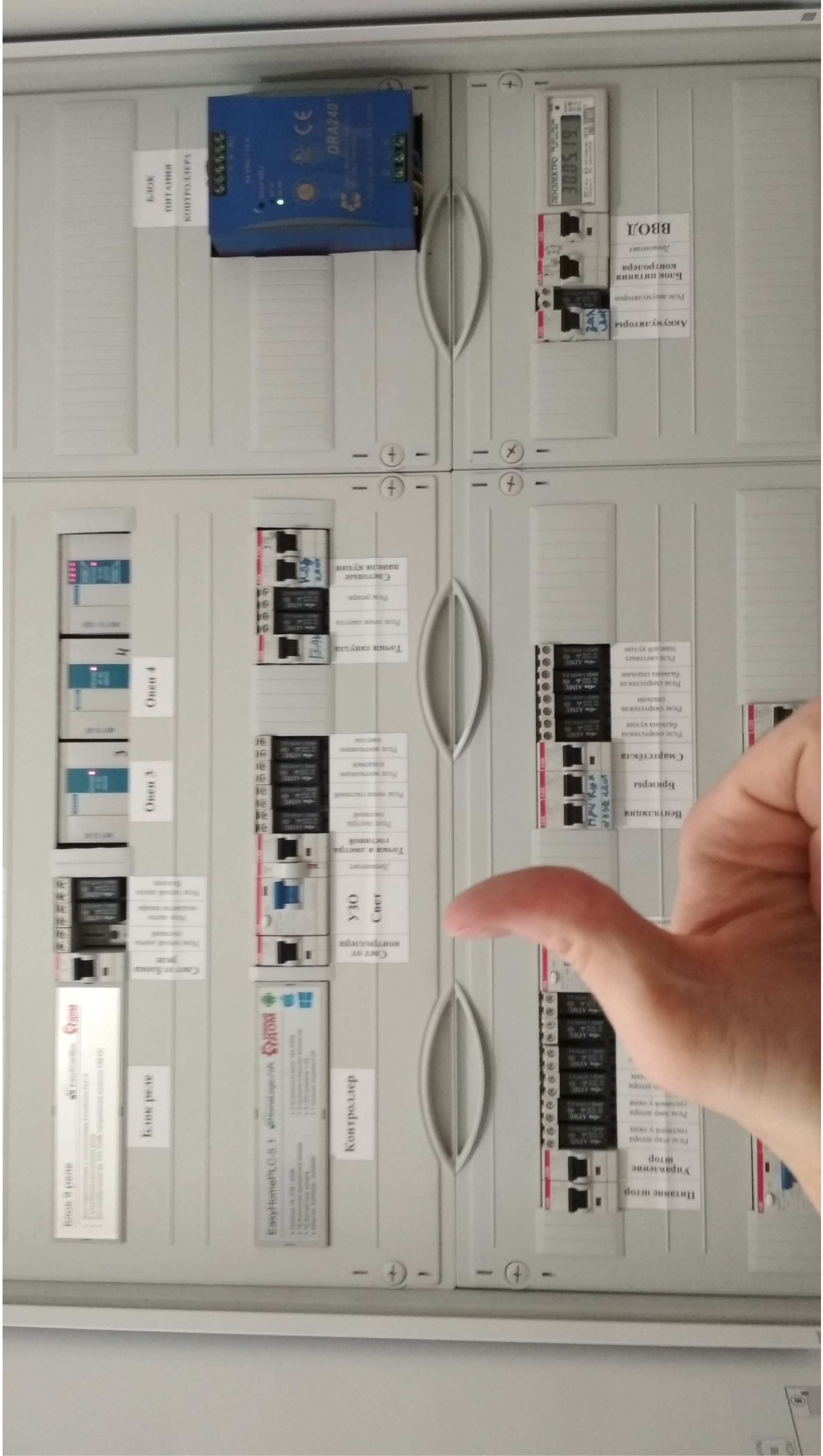
56.0

Освещённость, %

0.0

Баланс GSM





Аккумулятор
Питание контроллера
Блок питания
Линейный
ВВОД



Блок
питания
контроллера



Вентилятор
Впрыск
Смесь
Питание контроллера
Питание датчика
Питание контроллера
Питание датчика



Точка зарядки
Питание датчика
Питание контроллера
Светодиодный индикатор



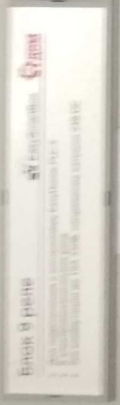
Свет от
контроллера
УЗО
Счет
Точка и датчик
расхода
Питание датчика
Питание контроллера
Питание датчика
Питание контроллера



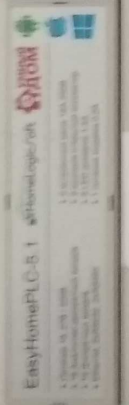
Индикация
Управление
Питание датчика
Питание контроллера
Питание датчика
Питание контроллера



Блок реле



Контроллер

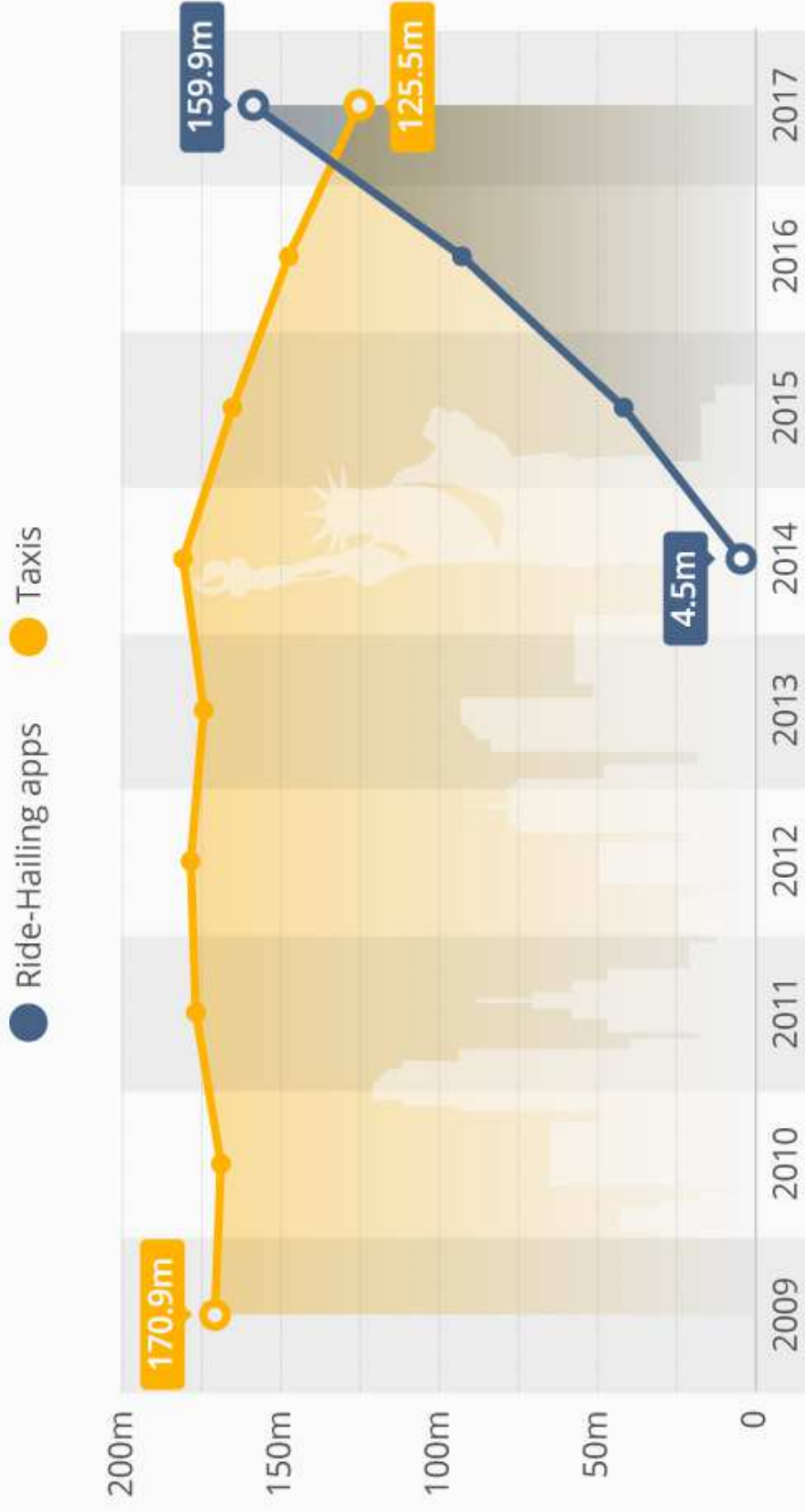


Обор 4
Обор 3



Ride-Hailing Apps Surpass Regular Taxis in NYC

Yearly Taxi Pickups in New York City compared to Ride-Hailing Apps*

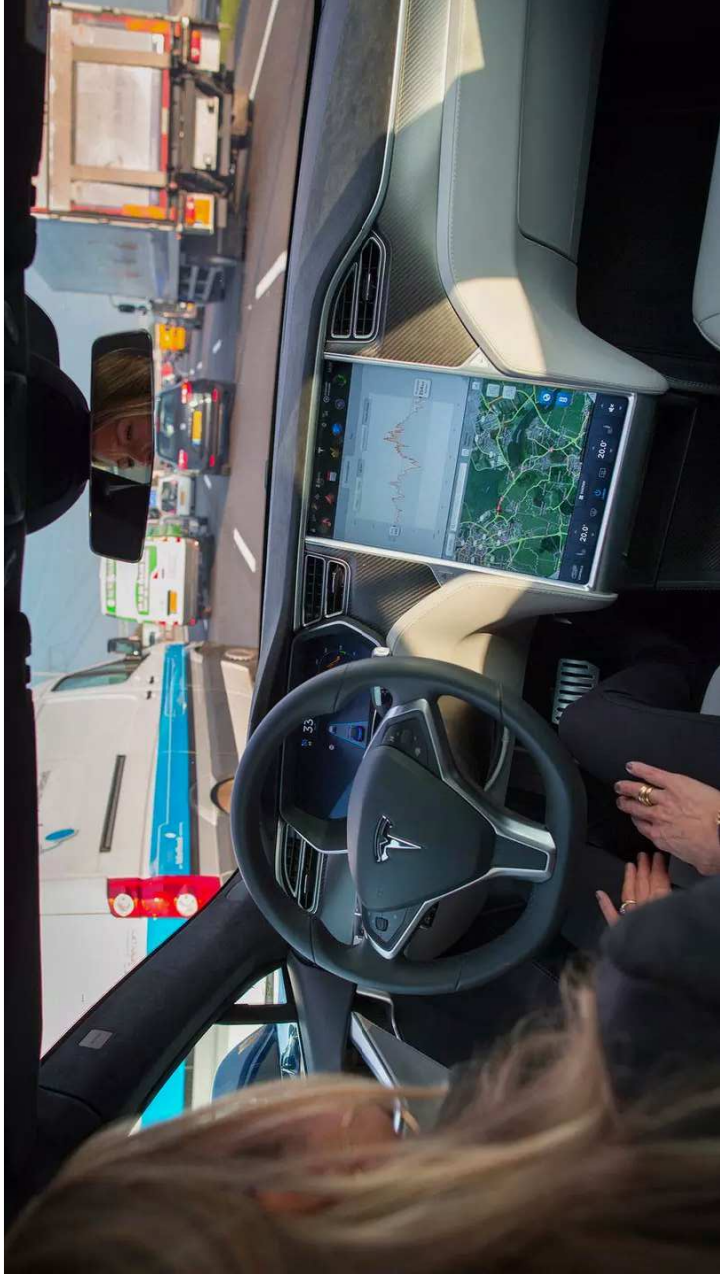


* Apps include Uber, Lyft, Juno, Via and Gett; taxis include green and yellow cabs
@StatistaCharts Source: toddwschneider.com



Верх алюминиевого порога





Ключевые критерии выбора системы домашней автоматизации

Для пользователя

Цена	Надёжность	Информативность	Доступность получения услуги
------	------------	-----------------	------------------------------

Для установщика

Простота сборки и настройки	Заработок на сопутствующих услугах
-----------------------------	------------------------------------

Яндекс Станция





Works with

Apple HomeKit

